



Institut Pasteur

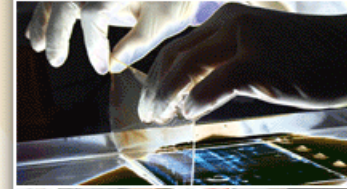
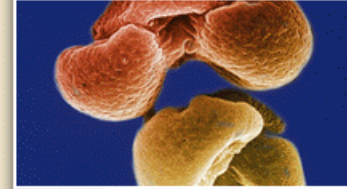
A propos de la MVE **Maladie à Virus Ebola**

Sources IPCI - SOS inter- OMS- INHP

adapté par

Dr Odi, Médecin Spécialiste

Abidjan, 14 Août 2021





Contexte actuel



- **14 Août 2021** En provenance de la Guinée forestière, une jeune fille arrivée en Côte d'Ivoire été alitée en urgence au service des maladies infectieuses **est formellement déclarée positive +++.**
- **Nouvelle vague de la pandémie à Covid- 19 avec un taux de couverture vaccinal dérisoire.**





- **Pandémie mondiale en 2013-2015 avec 11 300 morts dans le monde soit 80% des cas.**
- **l'OMS avait déclaré en vain le 17 Juillet 2019 un Etat D'URGENCE SANITAIRE MONDIALE ++**



➔ Agent pathogène



- **Virus à ARN** monocaténaire enveloppé
- **Famille : filoviridae Genre : filovirus**
- **Classé 4 +++**
- **Durée de vie à l'air libre de 1 à 2h +++**
- **Biotypes différents : Ebola Zaïre**
Ebola Soudan
Ebola Reston
Ebola Côte d'Ivoire



➔ Réservoir naturel

- **Virus tue ses réservoirs naturels**
(primates, gibier, etc.) trop rapidement pour que ceux-ci constituent un bon réservoir.
- **Cas primaires humains à partir d'un réservoir animal** (fientes, dépouilles et morsures)

Forte contagiosité = > diffusion importante

+++

→ TRANSMISSION



- **Contamination accidentelle de l'homme**
- **Transmission par fluides corporels (malade en phase clinique et dépouille)**
- **CONTACT DIRECT avec sang, sécrétions, salive, les urines, sueur, fèces des malades**
- **CONTACT INDIRECT environnement contaminé**
- **Soins aux malades avec grande précaution**
- **Rites funéraires +++**

→ Clinique

- **Durée d'incubation : 5 à 12 jours**
- **Durée de la maladie : 6 à 10 jours dans les formes mortelles.**
- **une brusque montée de température, fatigue, douleurs musculaires, céphalées, diarrhée**
- **atteinte rénale ,hépatique ,Syndrome hémorragique (insuffisances diverses du pancréas, des reins, du SNC et du cœur)**



SYMPTOMATOLOGIE



EBOLA

QUE FAIRE ?

Si vous développez ces symptômes...



BG001.jpg



FIEVRE



FATIGUE



MAUX DE TETE



NAUSEE



VOMI

Saignements possibles



DIARHEE

Saignements possibles



TOUX

Saignements possibles



HEMORRAGIE

(plus fréquent par le nez ou la bouche)



PRONOSTIC

EBOLA

LA MORT EST PROBABLE



**LA PLUPART DES PERSONNES
ATTEINTES D'EBOLA MEURENT**





COTE D'IVOIRE



- **Risque de propagation réel en Côte d'Ivoire.**
- **Réactivation de la veille épidémiologique dans les districts sanitaires.**
- **Facteur aggravant : présence actuelle du virus à ARN de la Covid 19 avec des mutations +++**
- **Couverture vaccinale dérisoire**

➔ Traitement

- **Aucun traitement mais vaccins spécifiques.**
- **Cas graves placés en unité de soins intensifs**
But du traitement : maintenir la fonction rénale et l'équilibre électrolytique , combattre l'hémorragie et l'état de choc.
- **Convalescence accompagnée d'asthénie intense et d'arthralgies touchant les grosses articulations**
- **Infectiosité de 7 à 9 semaines après phase aigüe +++**



PREVENTION +++

EBOLA
NE TOUCHEZ PAS !

Ne touchez aucune personne infectée ni même ses liquides corporels



SANG



VOMI



SELLES OU
DIARRHEES

EBOLA
NE TOUCHEZ PAS !

Ne touchez aucune personne infectée ni même ses liquides corporels



LIQUIDES CORPORELS



URINE

EBOLA

NE TOUCHEZ PAS!



BG001.jpg



Corps mort

Les corps morts véhiculent le virus.

Ils doivent être enterrés avec précaution.

Gardez vos distances.



EBOLA PREVENTION



LAVEZ-VOUS SOUVENT
LES MAINS

Utilisez du SAVON





CONCLUSION



- **Respecter scrupuleusement les mesures barrières en cours +++**
- **Limiter au strict minimum votre participation aux funérailles +++**
- **Morts enterrés rapidement ou incinérés +++**
- **Eviter tout rassemblement ++**
- **Eviter la consommation de gibier actuellement ++**
- **Se faire vacciner contre la Covid- 19 +++**
- **Devant tout cas de malaise Informer le SST +++**

