

PROCEDURE DE DEDOUANEMENT A L'IMPORTATION ET A L'EXPORTATION PAR VOIE MARITIME

Animateur :

LT COLONEL AMIAN LUCIEN

**PROCEDURE DE DEDOUANEMENT A L'IMPORTATION ET A L'EXPORTATION PAR
VOIE MARITIME**

SOMMAIRE

2

CHAPITRE 1 : LA PROCEDURE A L'IMPORTATION

1-1 LA PROCEDURE PREALABLE A L'IMPORTATION

1-2 LA PROCEDURE A L'ARRIVEE DE LA MARCHANDISE

1-3 LE DEDOUANEMENT PROPREMENT DIT

CHAPITRE 2 : LA PROCEDURE A L'EXPORTATION

CONCLUSION

PROCEDURE A L'IMPORTATION

LA PROCEDURE PREALABLE A L'IMPORTATION

4

AVANT LA COMMANDE DE LA MARCHANDISE

La qualité d'importateur en Côte d'Ivoire suppose:

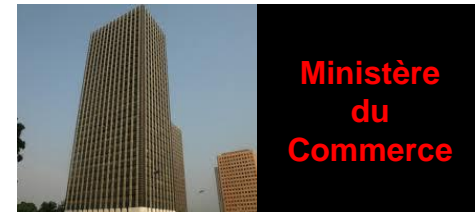
➡ **Compte contribuable (CC)
permanent ou occasionnel**

Délivré à



➡ **Code importateur (CI)
annuel
ou occasionnel**

Délivré à



PROCEDURE A L'IMPORTATION

LA PROCEDURE PREALABLE A L'IMPORTATION

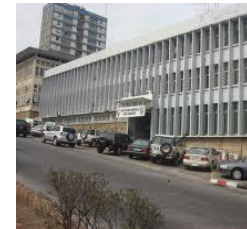
4

AVANT LA COMMANDE DE LA MARCHANDISE

La qualité d'importateur en Côte d'Ivoire suppose:

Enregistrement du CC et du
CI

Délivré à



Direction des
Systèmes
d'information
de la Douane

👉 **Compte GUCE (GUICHET
UNIQUE DU COMMERCE
EXTERIEUR)**

Délivré à



**GUICHET UNIQUE POUR L
COMMERCE EXTERIEUR**

PROCEDURE A L'IMPORTATION

LA PROCEDURE PREALABLE A L'IMPORTATION

5

FORMALITES A LA COMMANDE DE LA MARCHANDISE



Domiciliation de la facture pro-forma



Levée de la Fiche de Déclaration à l'Importation (FDI)

PROCEDURE A L'IMPORTATION

LA PROCEDURE PREALABLE A L'IMPORTATION

6

FORMALITES A L'EMBARQUEMENT DE LA MARCHANDISE



Etablissement et validation du BSC (OIC)



Emission du Résultat Final de Classification de Valeur (RFCV)

PROCEDURE A L'IMPORTATION

LE DEDOUANEMENT PROPREMENT DIT

10

EDITION DE LA DECLARATION EN DETAIL

LE COMMISSIONNAIRE AGREE EN DOUANE EDITE LA
DECLARATION SUR LA BASE DE LA VALEUR RFCV.

**NB : EN COTE D'IVOIRE, SEUL UN CDA PEUT LEVER UNE
DECLARATION EN DETAIL.**

PROCEDURE A L'IMPORTATION

LE DEDOUANEMENT PROPREMENT DIT

11

PAIEMENT DES DROITS ET TAXES

PAIEMENT DES DROITS ET TAXES

Il est fonction du mode de paiement.

⇒ Paiement au comptant (art. 94 cd)

Dès la validation

Avis de liquidation – paiement – quittance

⇒ Paiement à crédit

Dès la validation

Avis de liquidation – paiement

PROCEDURE A L'IMPORTATION

LE DEDOUANEMENT PROPREMENT DIT

12

LE CONTROL DE LA DECLARATION EN DETAIL

A) PREMIER NIVEAU DE CONTROLE : PAR LE SYDAM WORLD

L'on distingue 2 types de circuit :



LES CIRCUITS DE FACILITATION

- Le circuit vert ou BAE automatique et les opérateurs agréés



LES CIRCUITS DE CONTRÔLE PHYSIQUE

- Le circuit à scanner
- Les circuits Visite à Quai ou à Domicile (Circuit Rouge)
- Le circuit jaune

PROCEDURE A L'IMPORTATION

LE DEDOUANEMENT PROPREMENT DIT

13

B) DEUXIEME NIVEAU DE CONTROLE

CIRCUIT DE FACILITATION

Le contrôle s'effectue a posteriori (la Direction des Enquêtes Douanières).

CIRCUIT DE CONTRÔLE PHYSIQUE

- ▶ DPOD
- ▶ Cotation à un vérificateur
- ▶ Examen du dossier (contrôle documentaire - visite physique)

- ▶ Conformité DD (certificat de visite – RVIS – GBAE)
- ▶ non-conformité DD
- ▶ Reconnaissance du service

- ▶ Refus de reconnaissance du service (recours administratif ou recours judiciaire)

PROCEDURE A L'IMPORTATION

LE CONTRÔLE A POSTERIORI

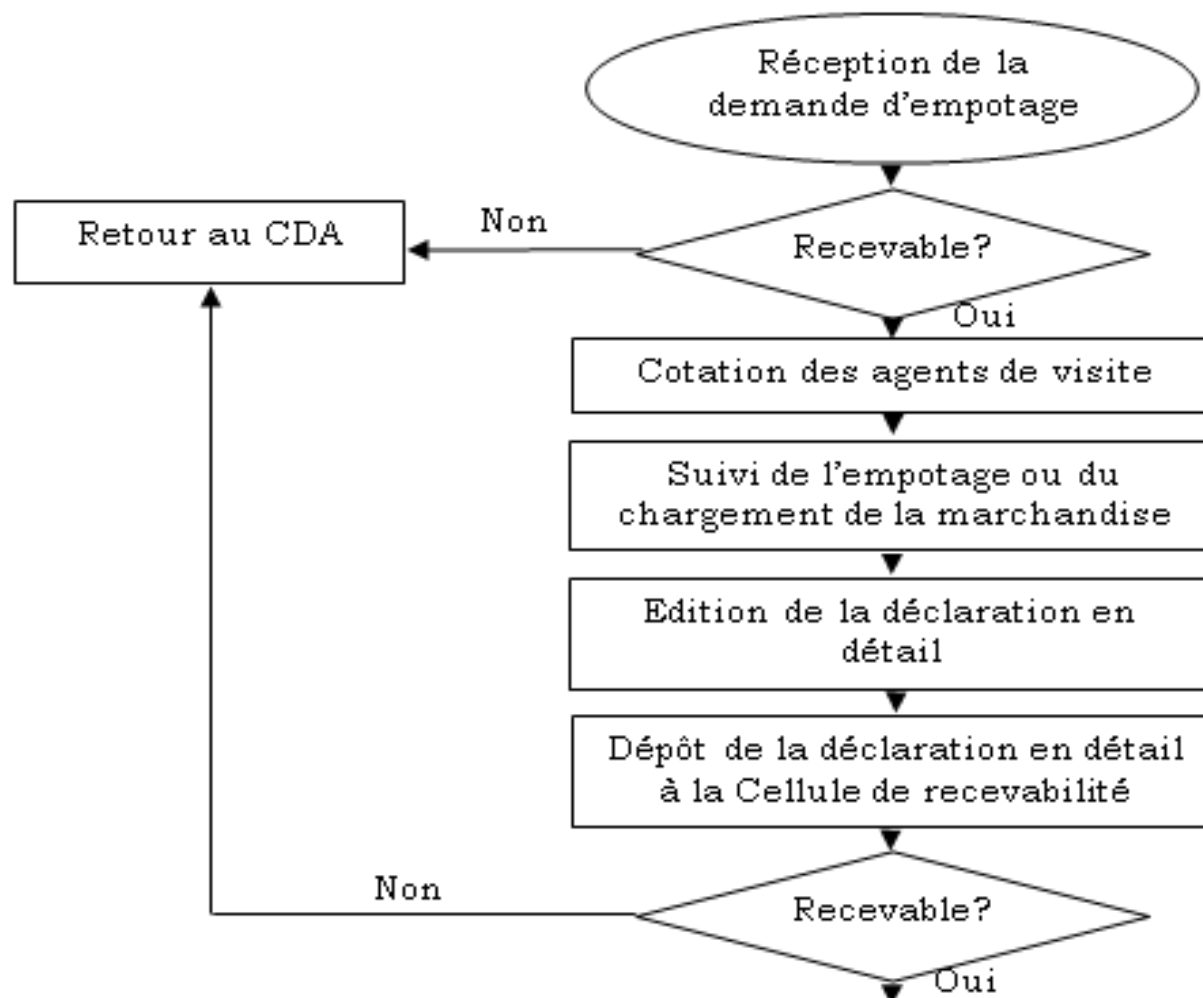
13

CONTRÔLE DES ENQUETES DOUANIERES

Les Enquêtes Douanières procèdent à des contrôles d'entreprise.

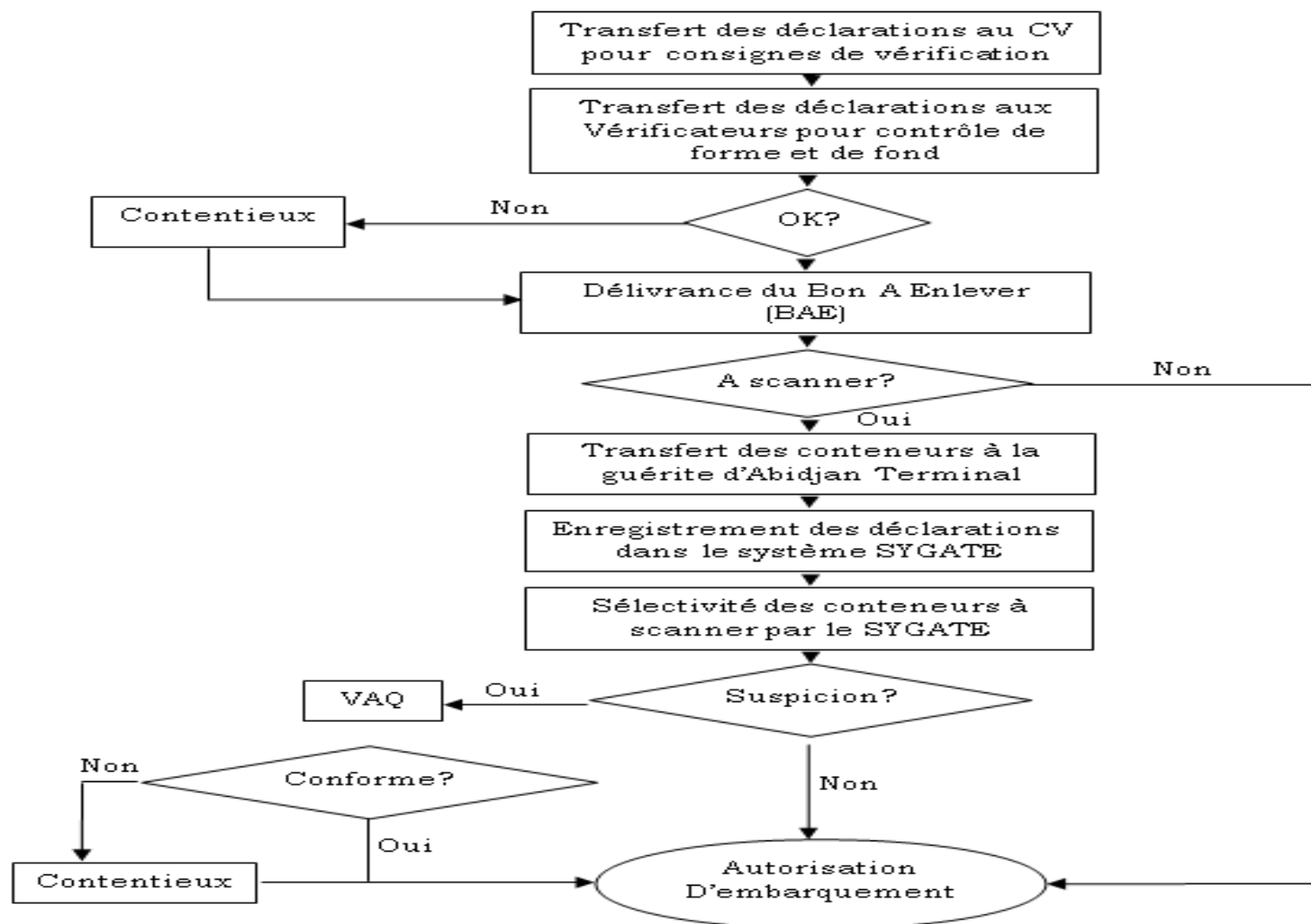
PROCEDURE A L'EXPORTATION

14



PROCEDURE A L'EXPORTATION

15



PROCEDURE A L'EXPORTATION

13

LISTE DES MARCHANDISES SOUMIS AU DROIT UNIQUE DE SORTIE (DUS)

LES PRIX CAF ET LES TAUX SONT FIXES PAR LE CONSEIL DE MINISTRE AVANT LE DEBUT DE CHAQUE CAMPAGNE.

- CAFE (TAUX = 5% DU PRIX CAF DE REFERENCE)
- CACAO (TAUX = 14.6 % DU PRIX CAF DE REFERENCE POUR LA FEVE)
- NOIX DE CAJOU (PAR CAMPAGNE)
- GRAINE DE KARITE 10 F / KG
- NOIX DE COLAS 10,2 F / KG
- BOIS PAR CUBAGE ET ESPECE

PROCEDURE DE DEDOUANEMENT A L'IMPORTATION ET A L'EXPORTATION PAR VOIE MARITIME

15

Merci de votre
attention !